

# Модуль защитный «TISSA-RP» МЗИИ-TRP-C-10-9-7,5



## ОПИСАНИЕ

Модуль защитный «TISSA-RP» предназначен для защиты персонала от радиационного излучения, возникающего в ходе технологических процессов.

Модуль защитный состоит из трёх камер: камера для манипулятора и детектора; камера для рентгеновской трубки; камера для генератора и системы охлаждения.

Конструкция модуля обеспечивает непрерывность защиты от радиационного излучения по всей внешней поверхности модуля. В качестве защиты применяются свинцовые панели. Для прохождения высоковольтного кабеля и шлангов системы охлаждения предусмотрен защитный лабиринт. На каждой двери установлены два дублированных датчика, блокирующих включение трубки при открытии двери. Камера для манипулятора и детектора оборудована светильником обеспечивающим освещенность рабочей зоны 400 лк.

## МОДУЛЬ ЗАЩИТНЫЙ «TISSA-RP» МЗИИ-TRP-C-10-9-7,5



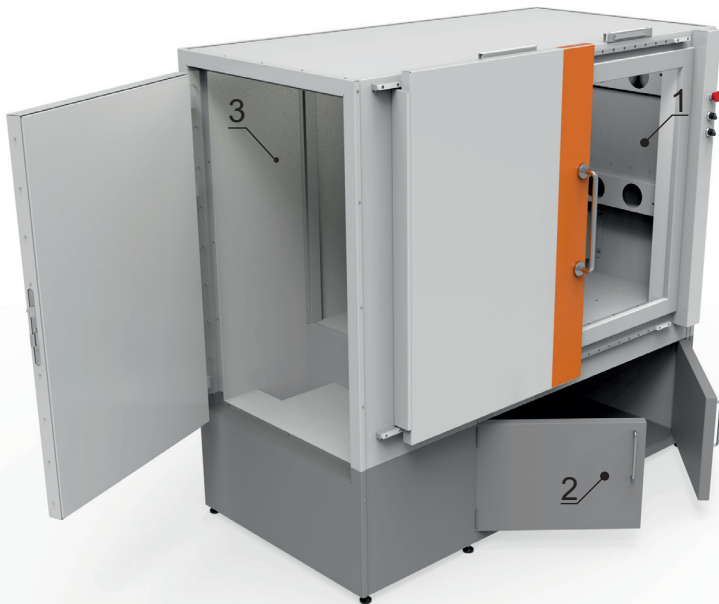
### ВНЕШНИЙ ВИД



### ОСНОВНЫЕ ТЕХНИЧЕСКИЕ ХАРАКТЕРИСТИКИ

Габаритные размеры модуля (Ш×Д×В), мм	1800(д)×975(ш)×1740(в)
Внутренние размеры камеры для трубки (Ш×Д×В), мм	350(д)×750(ш)×1200(в)
Внутренние размеры камеры для манипулятора и детектора (Ш×Д×В), мм	990(д)×750(ш)×1000(в)
Внутренние размеры камеры для генератора и системы охлаждения (Ш×Д×В), мм	990(д)×750(ш)×500(в)
Толщина свинцовой защиты	15 мм
Материал наружной отделки	Оцинкованная сталь с полимерным покрытием
Материал внутренней отделки	Оцинкованная сталь с полимерным покрытием
Масса	4500 кг

### ВНЕШНИЙ ВИД



- поз. 1 Камера для манипулятора и детектора
- поз. 2 Камера для генератора и системы охлаждения
- поз. 3 Камера для рентгеновской трубки

### СХЕМА МОДУЛЯ ЗАЩИТНОГО «TISSA-RP» МЗИИ-TRP-C-10-9-7,5

- поз. 1 Корпус.
- поз. 2 Сдвижная дверь.
- поз. 3 Ручка-ухват.
- поз. 4 Распашная дверь.
- поз. 5 Нажимная ручка.
- поз. 6 Замок.
- поз. 7 Регулируемые опоры.

